

Распределитель серия RV - это электроуправляемый золотниковый пневматический распределитель для широкого круга задач, где требуется высокая надежность и пропускная способность при небольших размерах. Выполняется с различными схемами золотника. Присоединения: G1/8". Имеется ручной дублер включения. P_{раб.}=1.5 - 8 бар, P_{мах.}=12 бар, расход до 766 нл/мин (при 6 бар и ΔP=1 бар), температура эксплуатации: -20°C...+70°C. Применяется индивидуально, а так же может быть собран в группу путем установки на многоместные плиты. Катушка с электротехническим разъемом входит в комплект поставки.

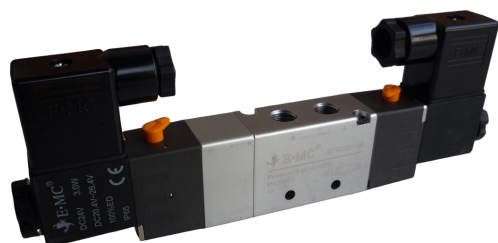
КОДИРОВКА



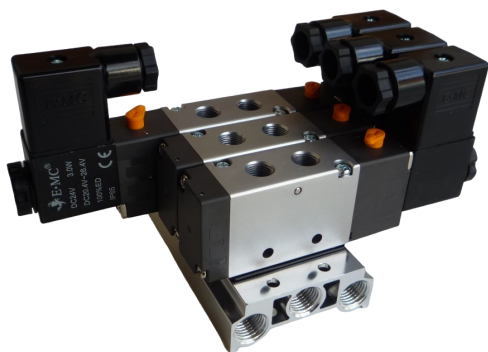
Распределитель тип 5/2 (RV5221-06QE4)

1	2	3	4	5	6	7
---	---	---	---	---	---	---

RV 52 2 1 - 06 Q E4



Распределитель тип 5/3 (RV5222-06E4, RV5322C-06E4, RV5322E-06E4, RV5322P-06E4)



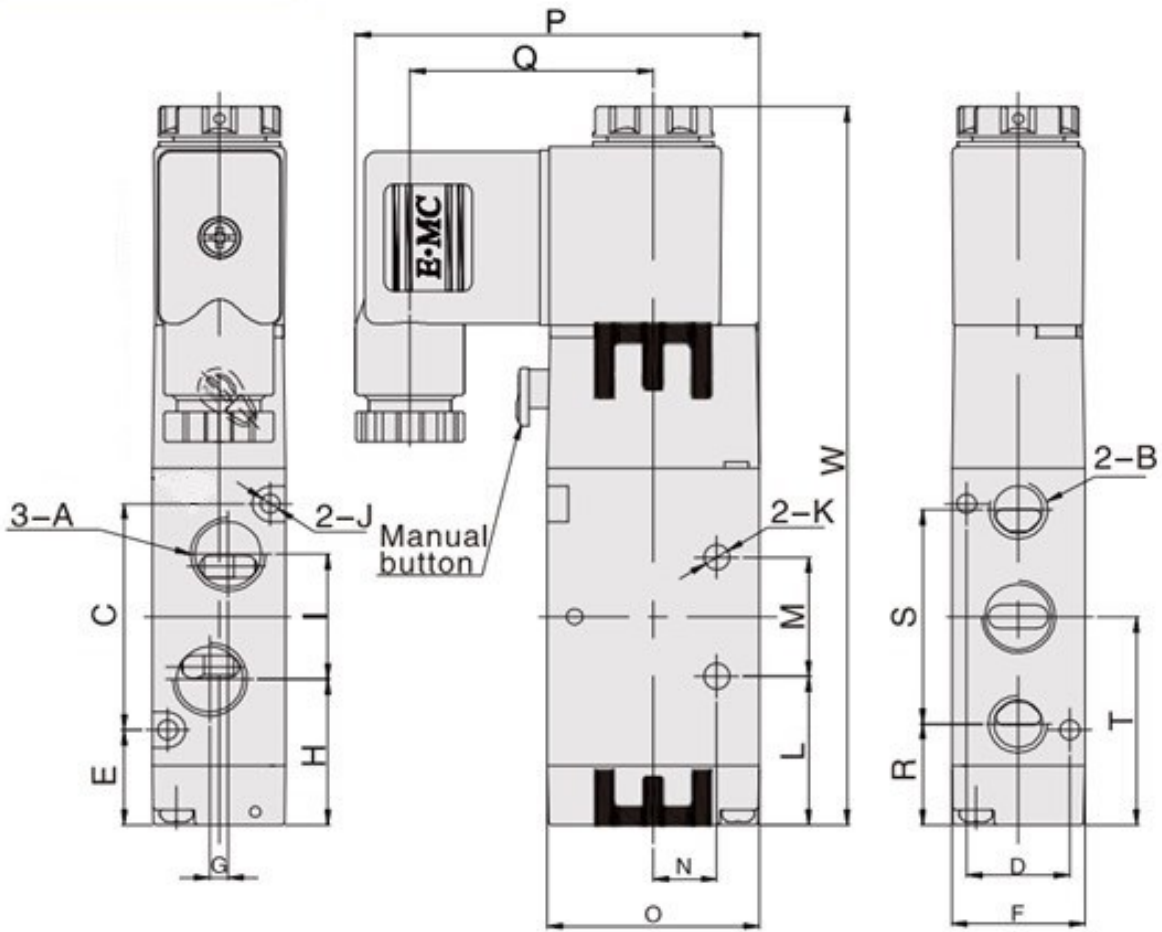
Пример установки распределителя на плиту

№	Обозначение	Расшифровка значений		
1	СЕРИЯ	RV	RV = распределитель пневматический электроуправляемый	
2	ТИП	52	52 = 5/2 53 = 5/3	
3	РАЗМЕР	2	2 = расход до 766 нл/мин (при 6 бар и ΔP=1 бар), Cv=0.78 (для типа 5/2) и Cv=0.62 (для типа 5/3)	
4	ИСПОЛНЕНИЕ	1	1	
			2	
			2C	
			2E	
			2P	
5	ПРИСОЕДИНЕНИЕ	06	06 = G1/8"(канал 1, 2, 3, 4, 5)	
6	ВОЗВРАТ ЗОЛОТНИКА	Q	_ = механическая пружина (для типа 5/3) Q = пневмопружина (для типа 5/2)	
7	КАТУШКА	E4	E4 = 24В DC, 3Вт	

ПРИНАДЛЕЖНОСТИ

Катушки сменные		Плита блочного монтажа		Заглушка места установки распределителя	
	E4 (24В DC 3 Вт)		V522-3F (3-х местная) V522-4F (4-х местная) V522-5F (5-и местная) (G1/4", прокладки и винты в комплекте поставки)		VBP-522

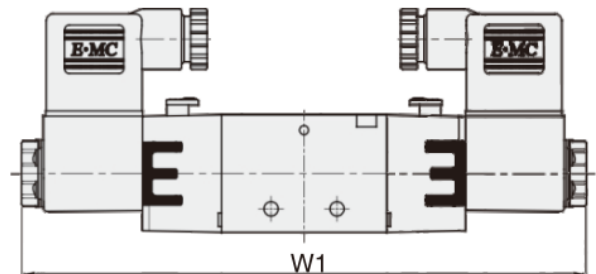
ОСНОВНЫЕ РАЗМЕРЫ



Model\Sign	A	B	C	D	E	F	G	H	I	J	K	L	M	N	O	P	Q	R	S	T	W
RV5221-06	G1/8	G1/8	38	17	16	22	0	26	18	3.3	4.3	25	20	10.5	35	66.7	40.2	17	36	35	120.7

(mm)

Model\Sign	W1
RV5222-06	171.4



Model\Sign	W2
RV5322-06	190.4

